

Giovanni Federico
[Università di Pisa]

L'ineguaglianza in prospettiva storica
[NfA 13 giugno 2015]

Di cosa stiamo parlando?

- i) ineguaglianza nel reddito lordo (misura più frequente)
- ii) Ineguaglianza del reddito netto
- iii) Ineguaglianza nella ricchezza (Piketty)

Come si misura l'ineguaglianza

- i) Quota del x% (0.1, 1, 10) più ricco sul totale della popolazione
- ii) Quota della popolazione con reddito di sussistenza (1 1990 PPPs \$ giorno) o comunque poverissima (2 \$ giorno)
- iii) Misure dell'intera distribuzione – Gini, Theil etc. Gini da zero (perfetta eguaglianza) a 1 (perfetta diseguaglianza).
- iv) Extraction rate: rapporto fra Gini effettivo e Gini massimo possibile, se la massa della popolazione fosse a livello di sussistenza ed il surplus venisse egualmente distribuito fra i membri della élite (% definita a priori)

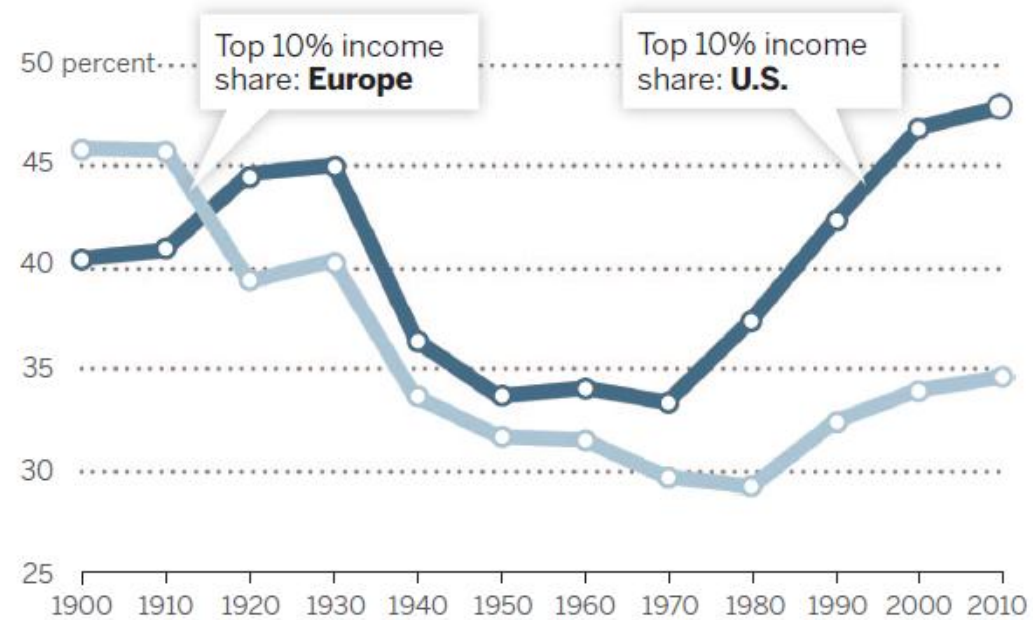
Due problemi 'filosofici'

- i) Preferenza per l'eguaglianza? Quanto forte?
- ii) L'universo di riferimento della stima: famiglia, città, regione, **nazione**, mondo?

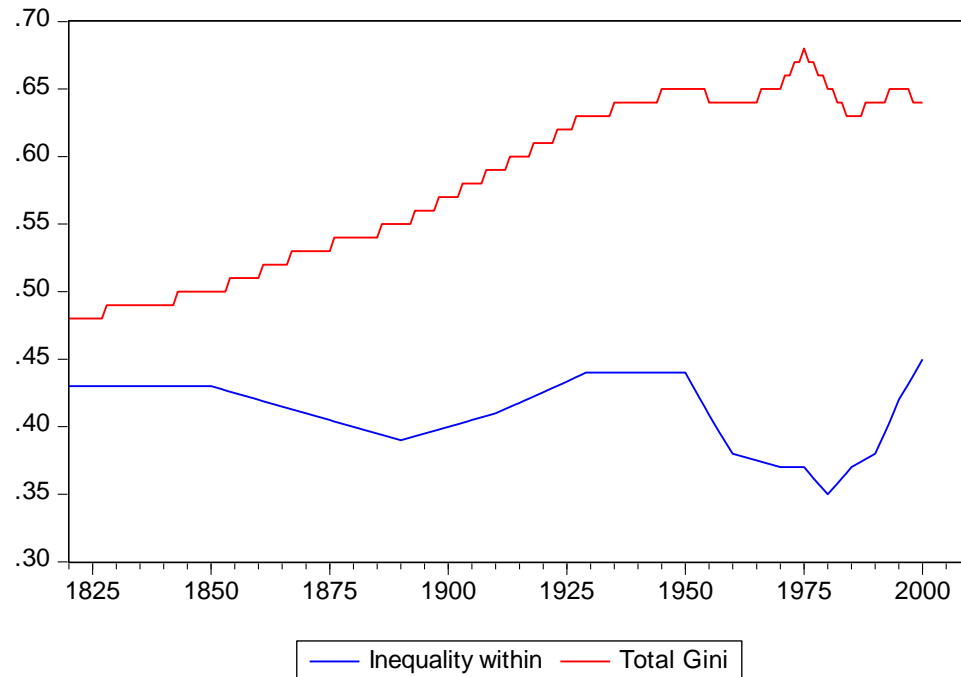
Piketty, i): il top 10%

Income inequality in Europe and the United States, 1900–2010

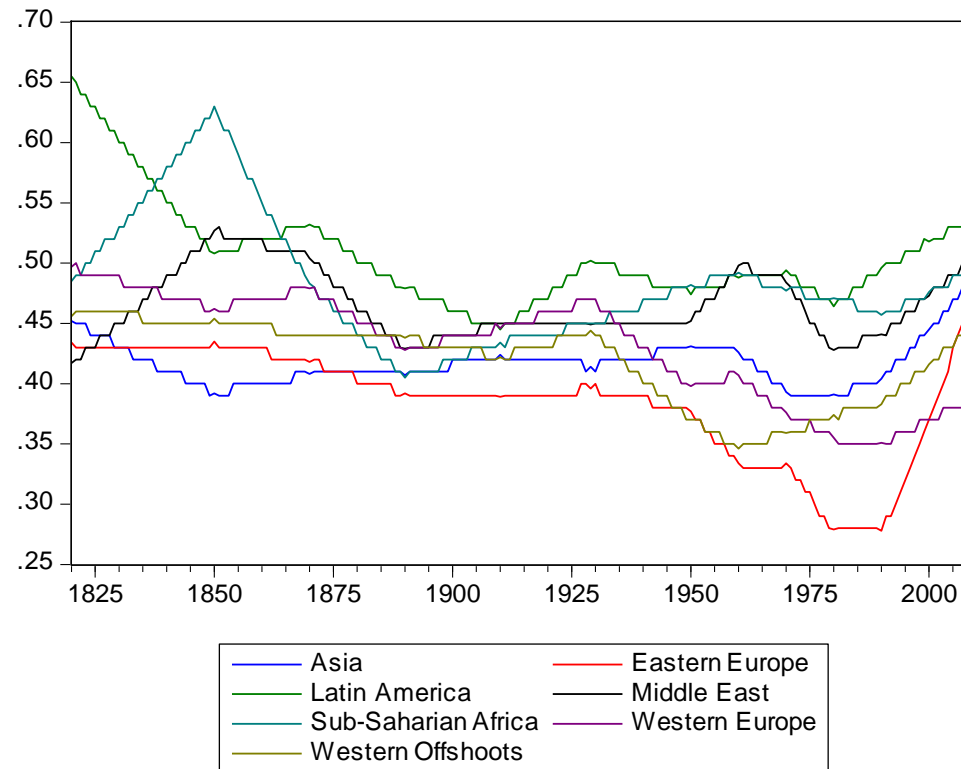
Share of top income decile in total pretax income



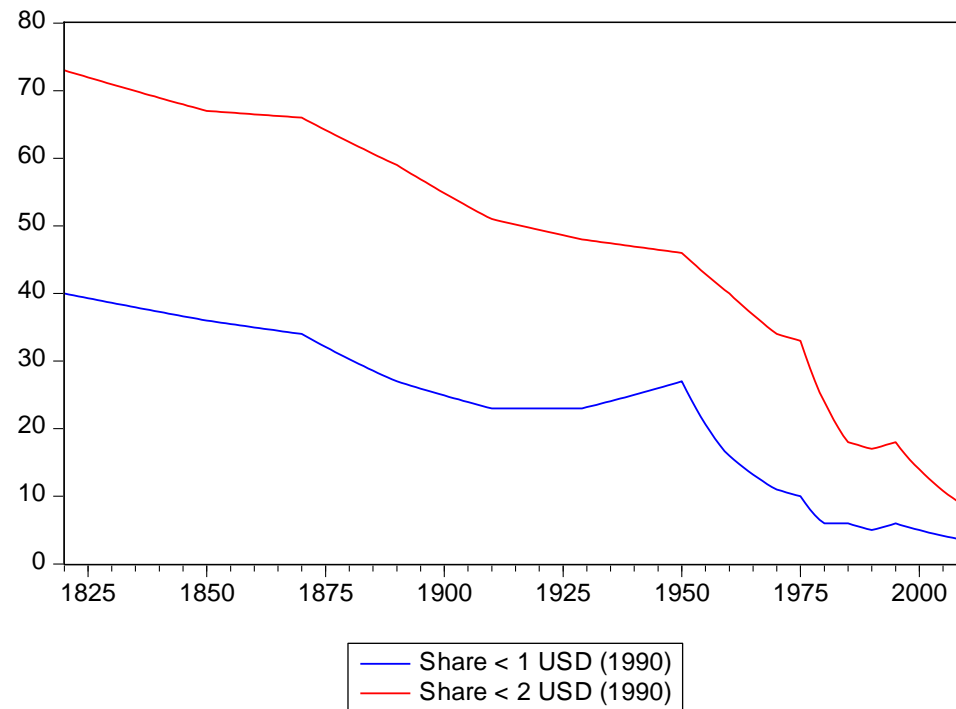
Il mondo, 1825-2007



Inequaglianza domestica media (within) per macro-aree



E i poveri?



E in ogni caso, prima si stava peggio

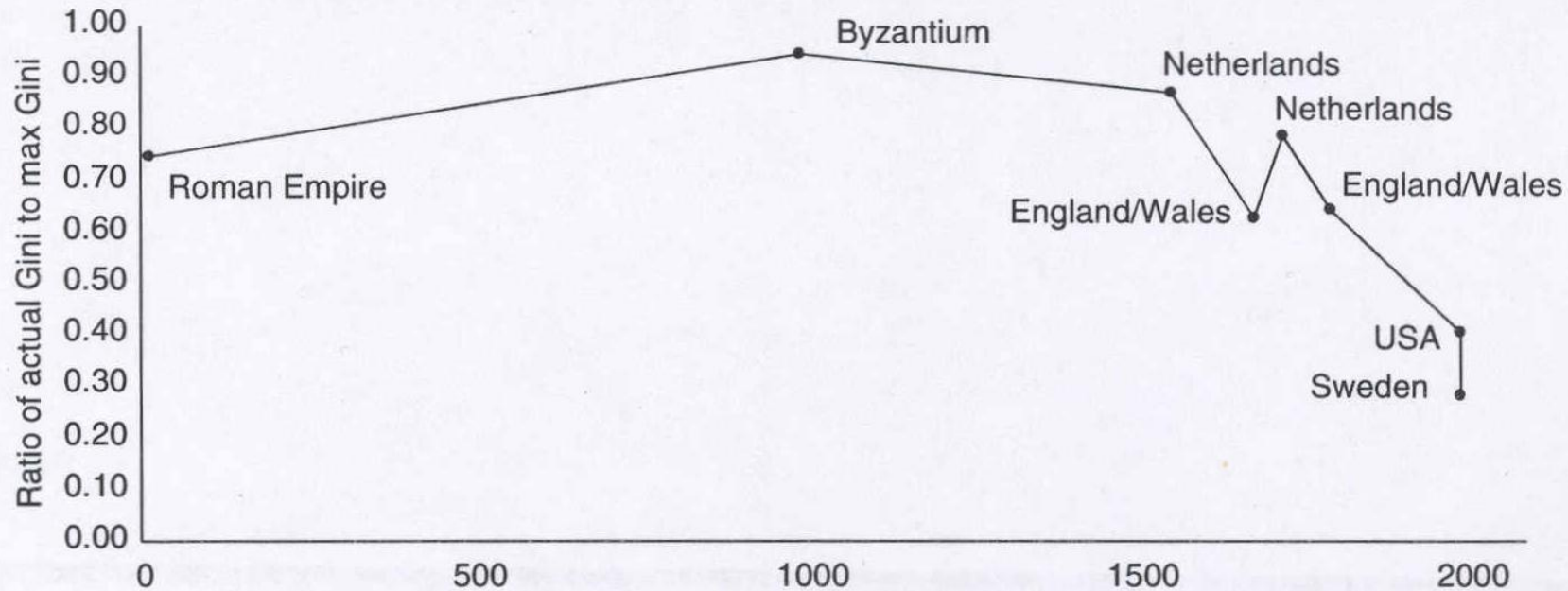
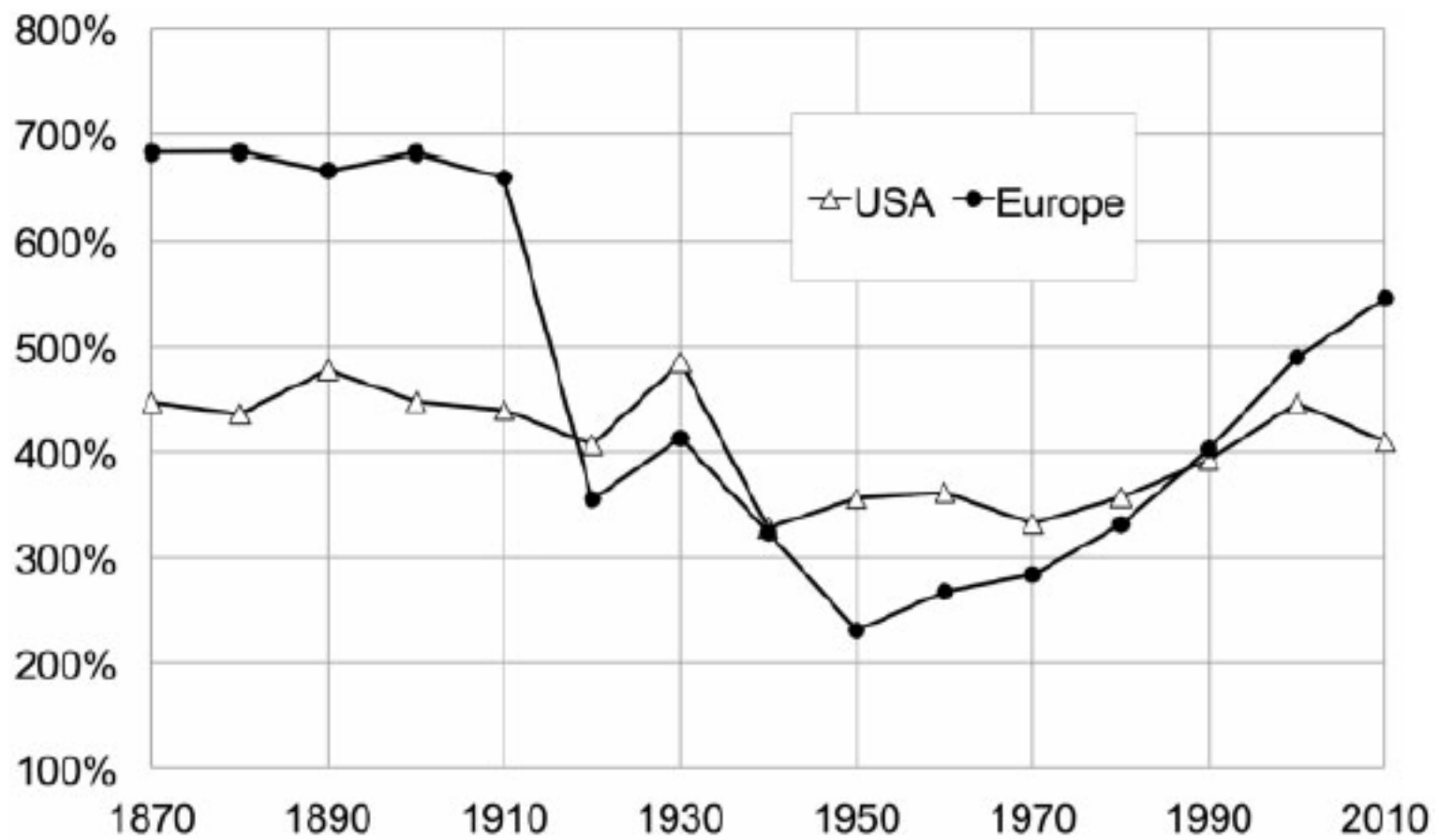
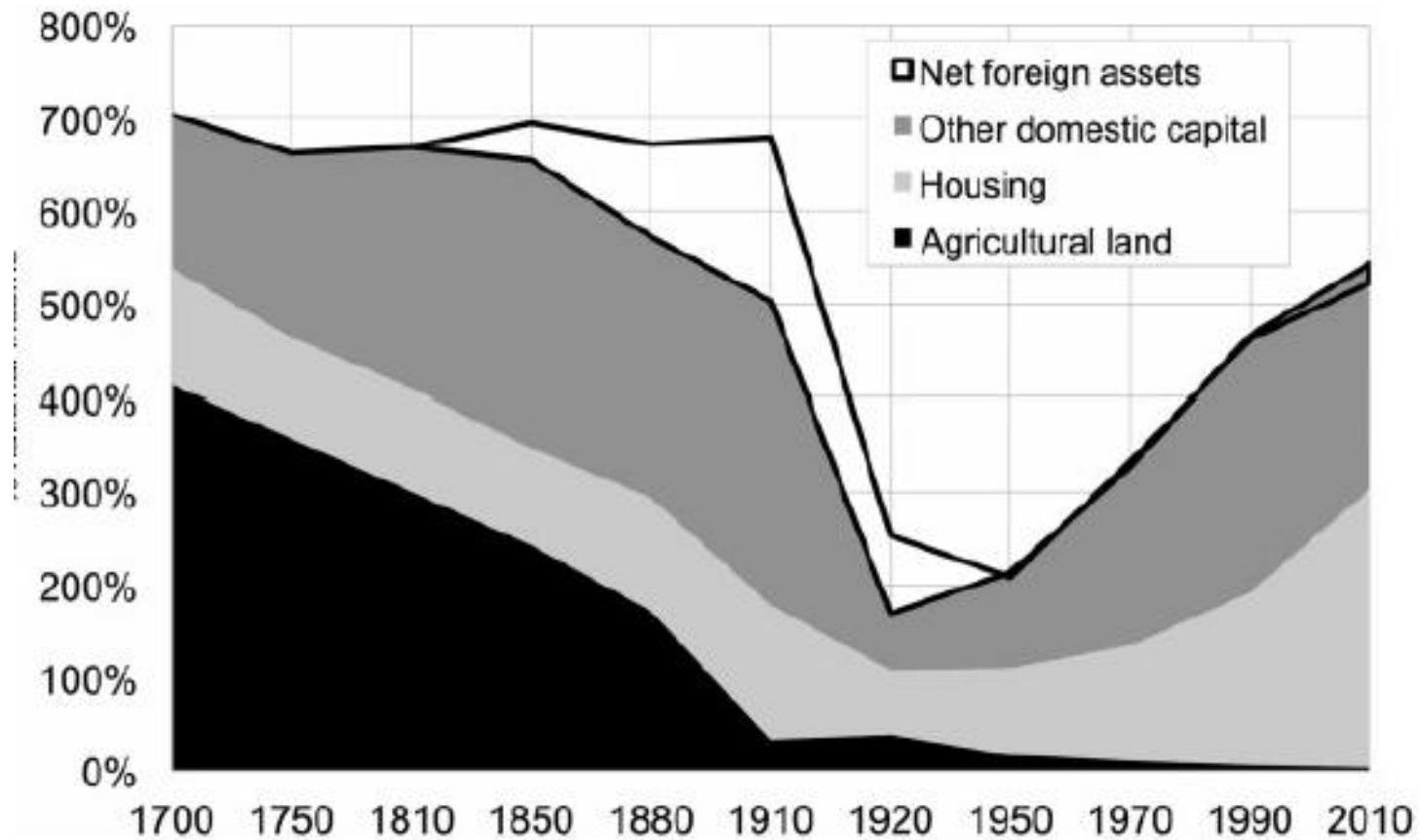


Figure 11.2 The actual Gini coefficient as a share of the maximum Gini over time. Own estimates based on data from B. Milanovic *et al.*, *Measuring Ancient Inequality*, World Bank Policy Research Working Paper, 2007.

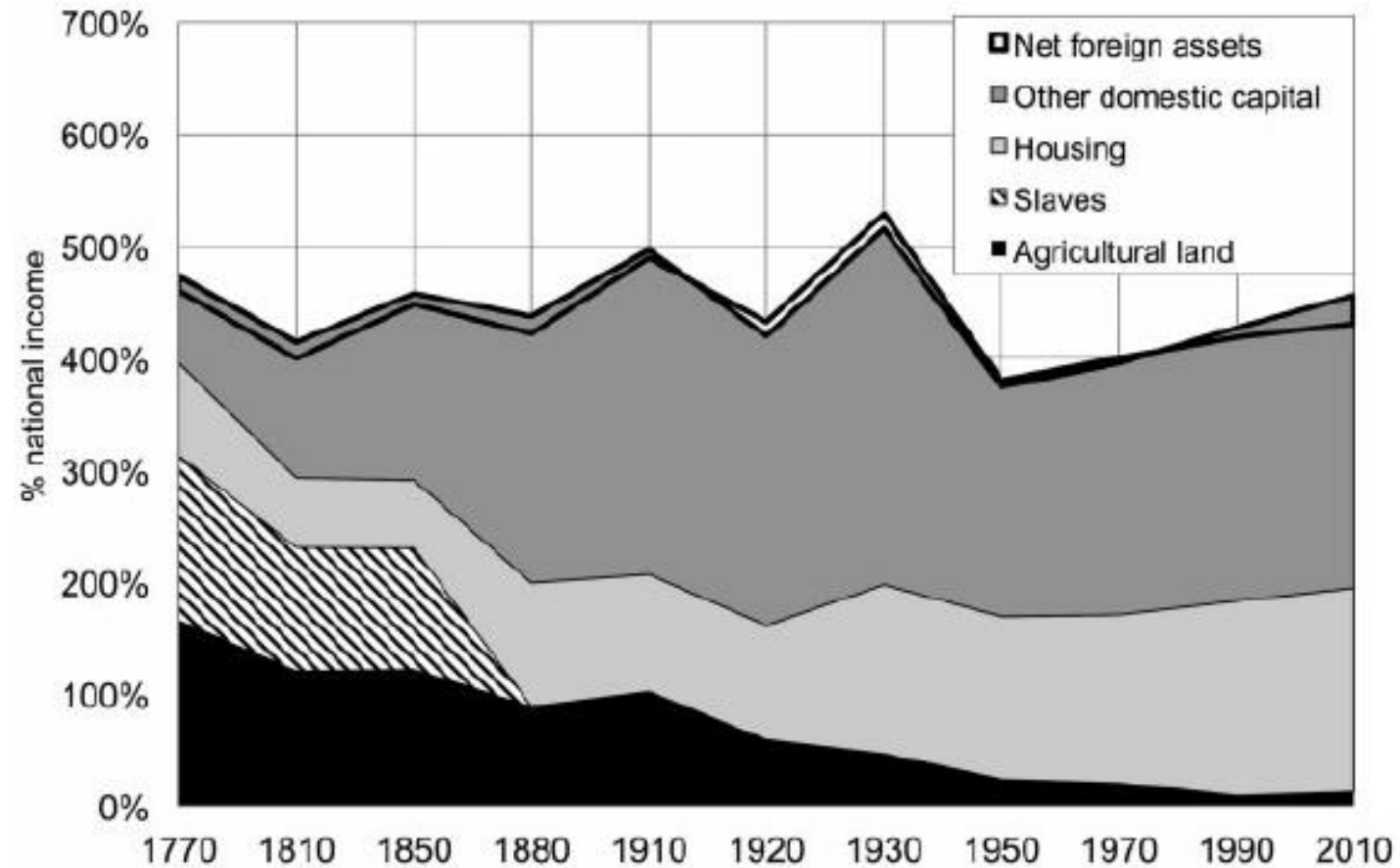
Piketty, ii) ricchezza/reddito



It is the housing, stupid, i) UK



It is the housing, stupid, ii): USA



Riassumendo

In prospettiva storica, l'aumento in corso della diseguaglianza è solo una fluttuazione ciclica non particolarmente grave

Ma

Nel lungo periodo siamo tutti morti (Keynes)